

**T.C.  
MANİSA CELAL BAYAR ÜNİVERSİTESİ**



**2017 YILI ÇALIŞAN MEMNUNİYETİ  
ANKET SONUÇLARI**

## ÇALIŞAN MEMNUNİYET ANKETİ

Üniversitemizde görev yapan hem akademik hem de idari personele yönelik düzenlenen çalışan memnuniyet anketine 656 akademik, 738 idari personel katılmıştır. Katılım oranı akademik personelde %40.8, idari personelde %55.9 olmuştur. Akademik personel anketinde 20 soru yer alırken, idari personel anketinde 15 soru bulunmaktadır.

Tablo 1: Unvanlara Göre Katılımcı Sayıları

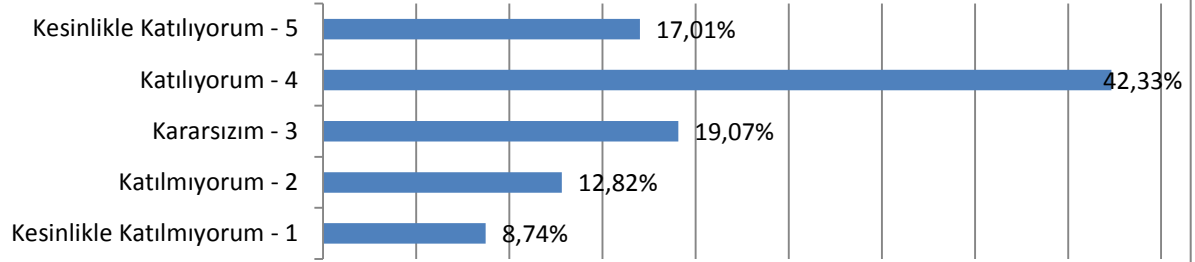
AKADEMİK PERSONEL	KATILIMCI SAYISI
Profesör Doktor	89
Doçent Doktor	84
Dr. Öğretim Üyesi	183
Dr. Araştırma Görevlisi	35
Araştırma Görevlisi	72
Öğrt. Gör./Uzman/Okutman	193
Akademik Personel Toplamı	<b>656</b>
İDARİ PERSONEL	
Üst Yöneticiler	61
Şef	55
Memur	472
İşçi	63
Diğer	87
İdari Personel Toplamı	<b>738</b>

Tablo 2: Cinsiyete Göre Katılımcı Sayıları

AKADEMİK PERSONEL	KATILIMCI SAYISI	YÜZDE
Kadın	283	43
Erkek	373	57
İDARİ PERSONEL		
Kadın	303	41
Erkek	435	59
TOPLAM	1394	

## ORTALAMA SONUÇLAR

### AKADEMİK PERSONEL ANKET ORTALAMASI



### İDARİ PERSONEL ANKET ORTALAMASI

